



Snellman

Sotheby's

INTERNATIONAL REALTY

# Linnunpääntie 128

320,84 ha | 265 m<sup>2</sup> / 290 m<sup>2</sup> | Piikkiö

+358 (0)40 533 5533 | [soile@sothebysrealty.fi](mailto:soile@sothebysrealty.fi) | [www.sothebysrealty.fi](http://www.sothebysrealty.fi)

# Linnunpääntie 128, 21500 Kaarina

Maatila | 320,84 ha | 265 m<sup>2</sup> / 290 m<sup>2</sup> | Energialuokka: E2018 | Piikkiö

Päärakennus, muita rak. 18 kpl, metsää 115 ha,  
peltoa 130 ha, 2 rantatonttia.

## 4 150 000 €

Myyntihinta



Snellman

Sotheby's  
INTERNATIONAL REALTY

# Jo keskiajalta historian kirjoista löytyvä Turun lähellä sijaitseva Linnunpään kartano nyt myynnissä!

---

Karttaa katsoessaan ymmärtää hyvin, miksi jo 1300-luvulla on tälle Linnunpään alueelle majoitettu asumaan. Kartano sijaitsee lähellä Turkua ja samalla pitkän ja suojaisan Peimarinlahden/ Paimionselän suojaissassa pohjukassa. Maanviljelystä, kalastusta ja kaupankäyntiä on ollut helppo harjoittaa tältä sijainnilta tuohon maailmanaikaan. Ja on edelleen.

Tämä nykyisin noin 320 hehtaarin tila koostuu n. 290 hehtaarista maa-alueetta ja n. 30 hehtaarista omaa vesialuetta. Maa-alasta 130 ha on salaojitettua peltoa pääosin talouskeskuksen ympärillä, ja 115 ha kasvullista metsää, josta ajan tasalla olevan metsäsuunnitelman mukaan 13000 m<sup>3</sup> on kuitupuuta ja 11000 m<sup>3</sup> tukkipuuta. Tilaan lukeutuu myös kaksi rantatonttia, joilla on rantakaavan mukaiset rakennusoikeudet. Rantaviivaa on yhteensä n. 1 km suuntaan kaakko – etelä – länsi. Tilan upea yksityiskohta on heti rannan tuntumasta kohoava Papinvuori, josta on huikeat näymät pitkälle ympäristöön, ja tunnelma kuin olisi jossain muualla päin Suomea, missä kalliot kohoavat kansallismaiseman lailla korkeina.

Linnunpään kartanon hyvin hoidettu pihapiiri rakennuksineen, lampineen ja vanhoine puineen on erittäin kaunis kokonaisuus. Kaikkiällä aistii, että tilasta on pidetty hyvää huolta kaikkien menneiden vuosisatojen ajan. Päärakennus on rakennettu uudestaan 1960-luvun alussa ja on erittäin hyvässä kunnossa. Taloa ja sen tekniikkaa on remontoitu ja uusittu vanhaa kunnioittaen nykyisen omistajan toimesta 2000-luvulla, ja isoimmat remontit, mm. päärakennuksen salaojat ja sadevesijärjestelmä, ja tämän modernisoinnit sisäpuolelta on tehty vuosina 2013-2015. Rakennus on kuntotarkastettu 2025. Vuokrakäytössä olevia rakennuksia on 5 kpl, muuten pihapiirin 18 muuta rakennusta palvelevat lähinnä tilan ylläpitoa.

**Jos sinusta tuntuu, että tämä ainutlaatuinen  
Linnunpään Kartano on teidän unelmannne,  
niin olethan yhteydessä lisätiedoista ja yksityis-  
esittelystä kysyäksesi.**

---

**Soile Goodall**

Senior Broker, LKV

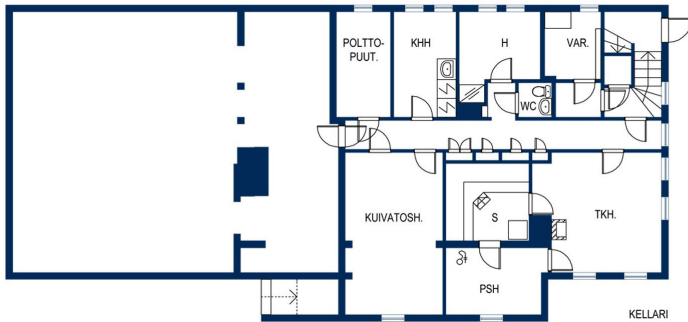
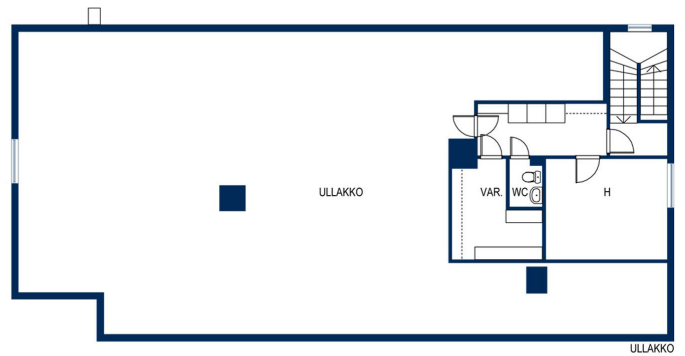
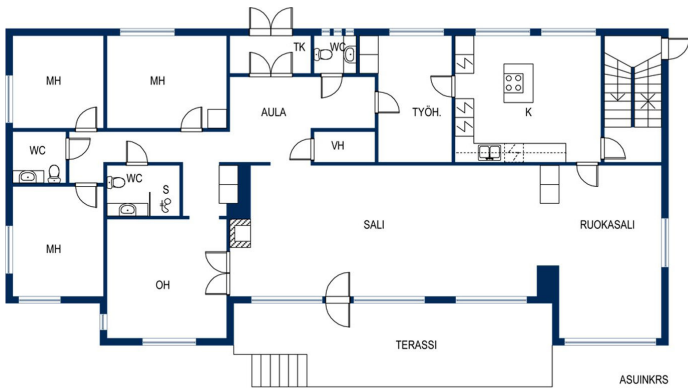
+358 (0)40 533 5533

soile@sothebysrealty.fi



# Pohjakuva

---











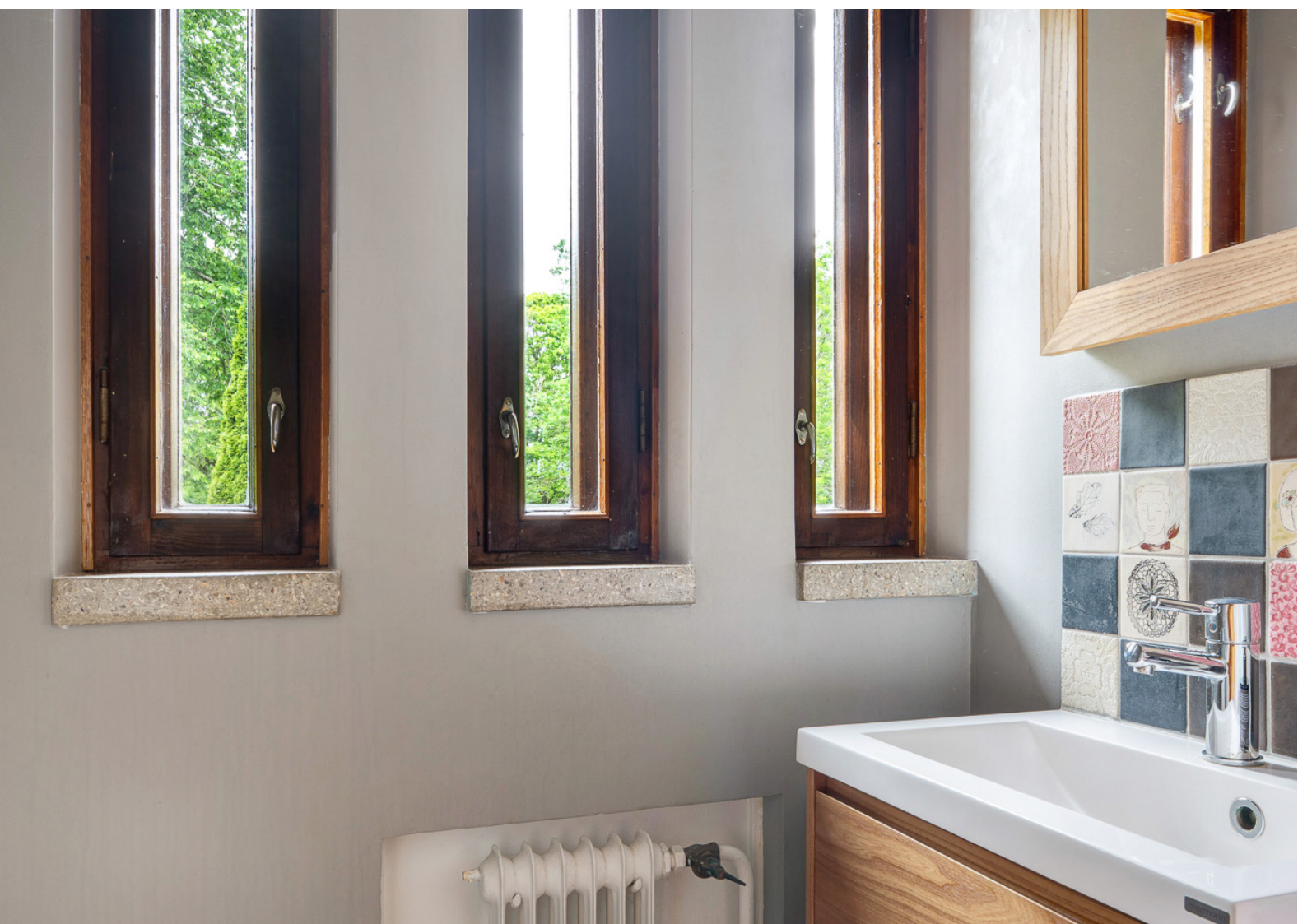


























# Linnunpääntie 128, 21500 Kaarina

Maatila | 320,84 ha | 265 m<sup>2</sup> / 290 m<sup>2</sup> | Energialuokka: E2018 | Piikkiö

Päärakennus, muita rak. 18 kpl, metsää 115 ha,  
peltoa 130 ha, 2 rantatonttia.

## 4 150 000 €

Myyntihinta



Snellman

Sotheby's  
INTERNATIONAL REALTY

# Kansainvälinen välittäjäsi paikallisesti

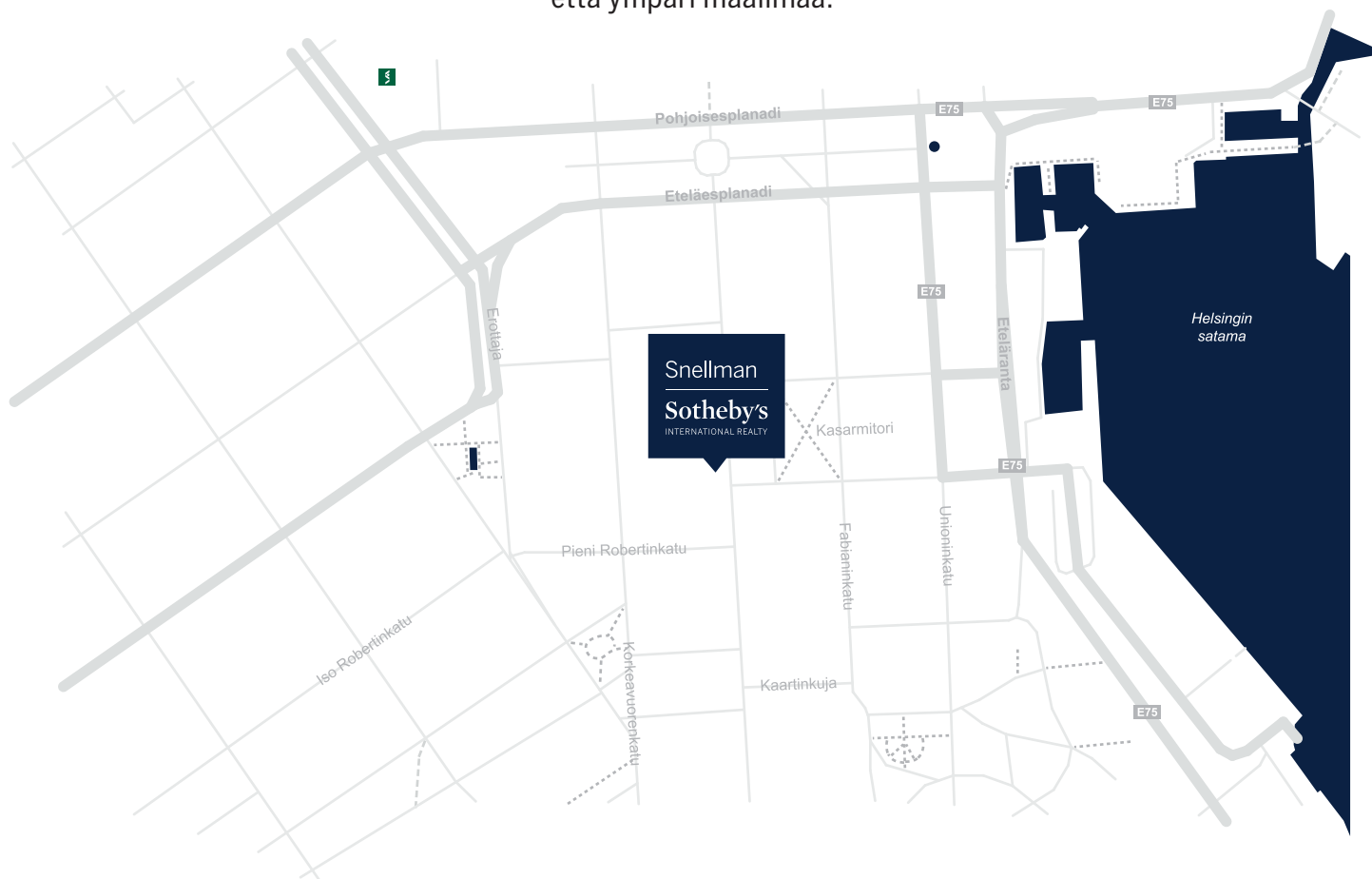
## Snellman Sotheby's International Realty

Snellman Sotheby's International Realty Finland on osa maailman suurimpiin kuuluvaa kiinteistönvälitysketjua. Olemme yksi harvoista arvokiinteistöihin erikoistuneista välitystoimistoista, joka pystyy tarjoamaan parhaat kohteet niin Suomessa kuin ympäri maailmaa.

## Sotheby's ja Sotheby's International Realty®

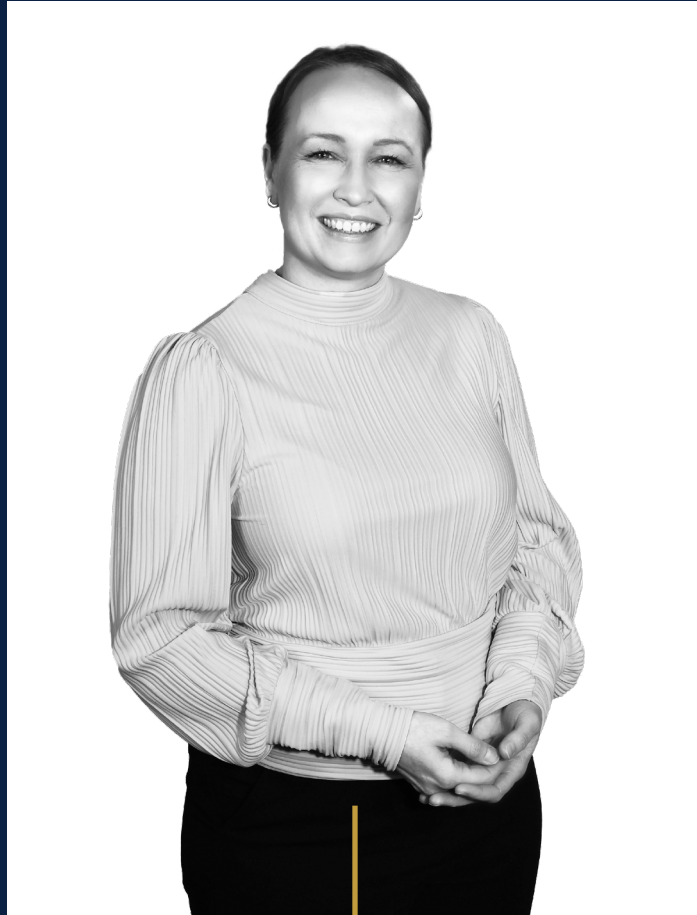
Sotheby's International Realtyn historia juontaa perinteikkään Sotheby's-huutokauppa-kamarin perustamisvuoteen 1744. Sen rinnalle perustettiin vuonna 1976 kiinteistönvälitysketju, joka tarjoaa laatu- ja tietoisille asiakkaille eksklusiivisten asuntojen markkinoilla yhtä vahvaa markkinaosaamista ja palvelutasoa kuin taiteen ja antiikin välityksessä.

Tänä päivänä palvelemme yli 84 maassa, 1100 toimiston ja 26 100 välittäjän vahvuudella. Inspiraationamme toimivat kiinnostavat ja uniikit kohteet sekä Suomessa että ympäri maailmaa.



Kasarmikatu 34, 00130 Helsinki | + 358 (0)10 315 6900 | info@sothebysrealty.fi

[www.sothebysrealty.fi](http://www.sothebysrealty.fi)



## Soile Goodall

Senior Broker, LKV

+358 (0)40 533 5533

soile@sothebysrealty.fi

Snellman Sotheby's International Realty  
Kasarmikatu 34, 00130 Helsinki  
[www.sothebysrealty.fi](http://www.sothebysrealty.fi)