



Snellman

Sotheby's

INTERNATIONAL REALTY

Juusluoto

25,74 ha + 78,15 ha | Turun saaristomeri

+358 (0)40 533 5533 | soile.goodall@sothebysrealty.fi | www.sothebysrealty.fi

Juusluoto, 23360 Kustavi

Saarikokonaisuus | 25,74 ha maa-alaa sekä 78,15 ha vesialaa | Turun saaristo
Energiatodistusta ei vaadita | Päärakennus, 2 vierasmökkiä, 2 saunamökkiä,
2 pienempää mökkiä, varastorakennus jossa nukkumatila

4 800 000 €

Myyntihinta



Snellman | Sotheby's
INTERNATIONAL REALTY

Historiallinen saarikokonaisuus Saaristomerellä Kustavissa

Keskellä Saaristomeren kauneinta ja rauhallisinta luontoa on nyt myynnissä ainutlaatuinen viiden saaren kokonaisuus, joka mahdollistaa monenlaisen toiminnan yksityisestä lomapaikasta erilaiseen edustamiseen.

Legendaarinen Juusluoto ympäröivine saarineen on osa suomalaista historiaa. Se toimi aikoinaan presidentti Urho Kekkosen suosikkikalastuspaikkana, jonne kutsuttiin kansainvälisiä valtionpäämiehiä nauttimaan saariston ainutlaatuisesta tunnelmasta. Karut kalliot, tuulen muovaamat männyt, katajat ja avomeren horisontti luovat ympäristön, jonka rauha on poikkeuksellinen.

Tarjolla on yli 25 hehtaaria maa-aluetta ja 78 hehtaaria vesialuetta – tämän kokoluokan saaristo-kohteet ovat Suomessa äärimmäisen harvinaisia. Lisäksi kokonaisuuteen kuuluu kiinteistö mantereella, jossa sijaitsee vuonna 2022 valmistunut vapaa-ajan asunto sekä laiturisi suuremmallekin yhteysveneelle.

Pääsaari, jolla suurin osa rakennuksista sijaitsee, on maastoltaan helppokulkuinen ja säilynyt lähes luonnontilaisena. Alueella ei ole maisemaa rikkovia rakenteita – tunnelma on autenttinen ja vie ajassa vuosikymmeniä taaksepäin. 1960-luvun rakennuskanta on säilynyt poikkeuksellisen hyvin, ja rakennuksia on huollettu ja ylläpidetty huolella.

Saarella on nykyisellään valmius majoittaa noin 20 henkilöä. Rakennukset ja tilat on suunniteltu siten, että ne tarjoavat sekä omaa rauhaa että mahdollisuuden yhteisiin hetkiin upeissa maisemissa.

Päärakennus on varustettu ammattitasoisella keittiöllä, joka mahdollistaa korkeatasoisen keittämisen – täällä onkin järjestetty gourmet-tason illallisia jo vuosien ajan.

Tämä kokonaisuus sopii erinomaisesti yksityisyyttä arvostavalle omistajalle – tai heille, joille Saaristomeren ainutlaatuinen luonto ja hiljaisuus ovat korvaamattomia arvoja.

**Ota yhteyttä luottamuksellisesti ja varaa
oma yksityinen esittelyaikasi!**

Soile Goodall

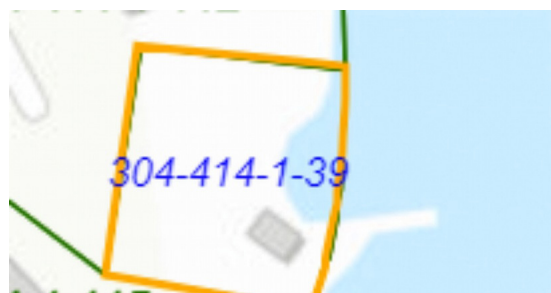
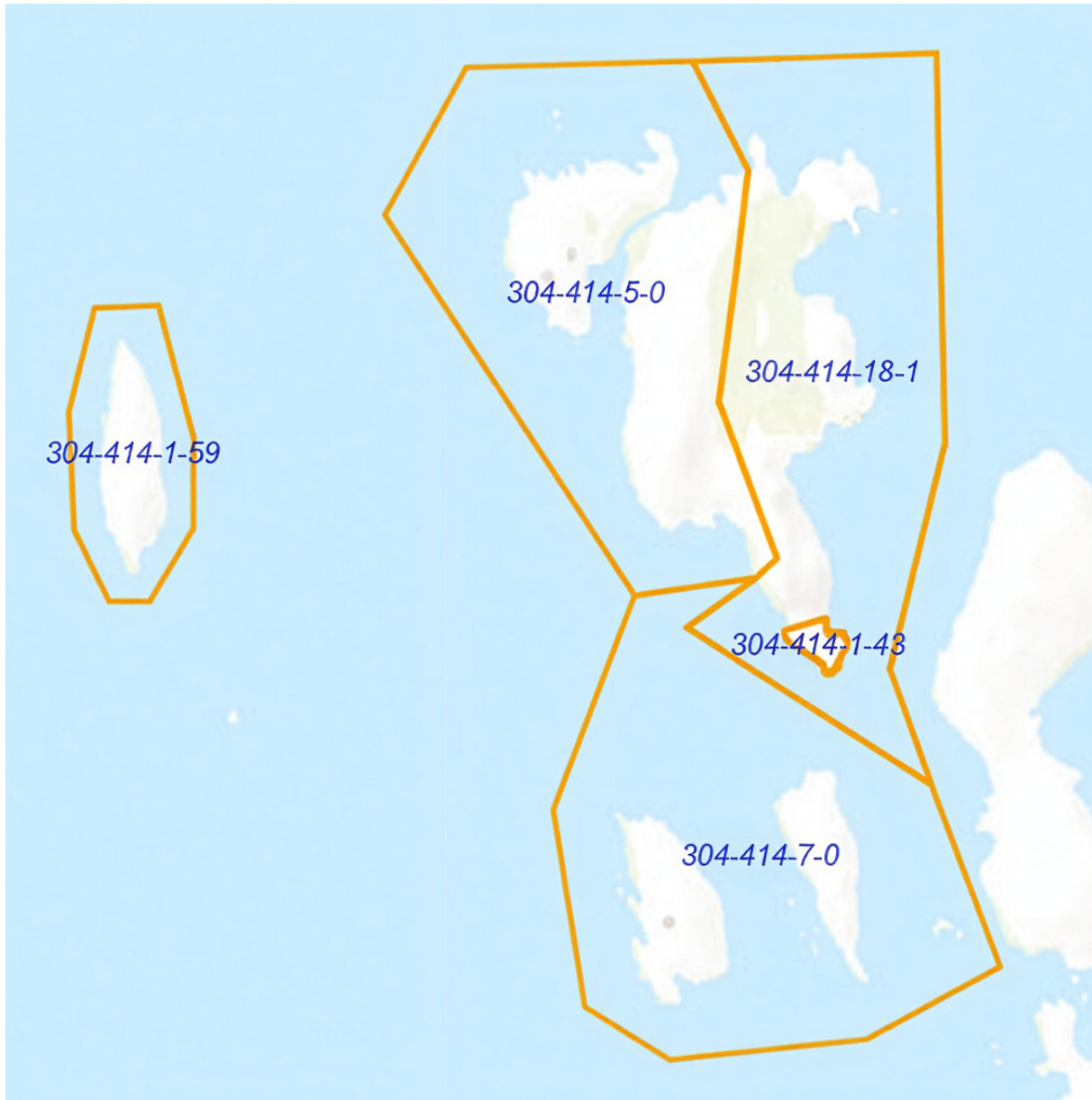
Senior Broker, LKV

+358 (0)40 533 5533

soile@sothebysrealty.fi



Kiinteistökartta





































Juusluoto, 23360 Kustavi

Saarikokonaisuus | 25,74 ha maa-alaa sekä 78,15 ha vesialaa | Turun saaristo
Energiatodistusta ei vaadita | Päärakennus, 2 vierasmökkiä, 2 saunamökkiä,
2 pienempää mökkiä, varastorakennus jossa nukkumatila

4 800 000 €

Myyntihinta



Snellman | Sotheby's
INTERNATIONAL REALTY

Kansainvälinen välittäjäsi paikallisesti

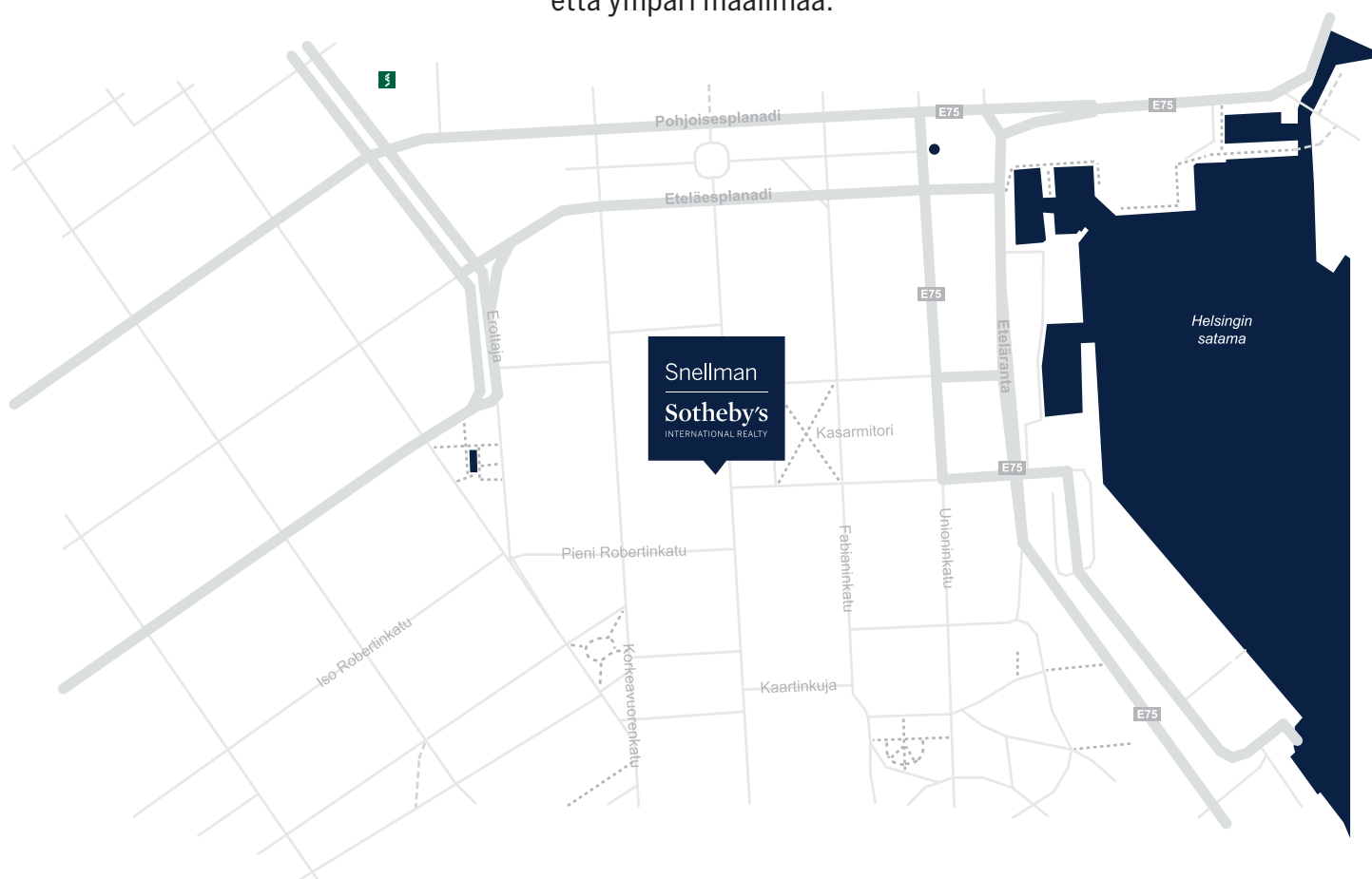
Snellman Sotheby's International Realty

Snellman Sotheby's International Realty Finland on osa maailman suurimpiin kuuluvaa kiinteistönvälitysketjua. Olemme yksi harvoista arvokiinteistöihin erikoistuneista välitystoimistoista, joka pystyy tarjoamaan parhaat kohteet niin Suomessa kuin ympäri maailmaa.

Sotheby's ja Sotheby's International Realty®

Sotheby's International Realtyn historia juontaa perinteikkään Sotheby's-huutokauppa-kamarin perustamisvuoteen 1744. Sen rinnalle perustettiin vuonna 1976 kiinteistönvälitysketju, joka tarjoaa laatutietoisille asiakkaille eksklusiivisten asuntojen markkinoilla yhtä vahvaa markkinaosaamista ja palvelutasoa kuin taiteen ja antiikin välityksessä.

Tänä päivänä palvelemme yli 86 maassa, 1 100 toimiston ja 26 000 välittäjän vahvuudella. Inspiraationamme toimivat kiinnostavat ja uniikit kohteet sekä Suomessa että ympäri maailmaa.



Kasarmikatu 34, 00130 Helsinki | + 358 (0)10 315 6900 | info@sothebysrealty.fi

www.sothebysrealty.fi



Soile Goodall

Senior Broker, LKV

+358 (0)40 533 5533

soile@sothebysrealty.fi

Snellman Sotheby's International Realty
Kasarmikatu 34, 00130 Helsinki
www.sothebysrealty.fi